

## **Мере и активности везане за пандемију грипа А(Н1Н1)**

Написао Administrator

среда, 04 новембар 2009 10:50 - Ажурирано среда, 04 новембар 2009 12:13

---

Студентски центар Ниш је разрадио комплетан акциони план за мере и активности на одржавању континуитета и функционалности организације током пандемије грипа.

На свим објектима, ресторанима и студентским домовима, налазе се обавештења и плакати о мерама превенције и упутства за што бољу заштиту здравља свих корисника услуга и људи који бораве у просторијама Студентског центра Ниш.

Уколико сте станар дома и приметите неки од симптома код вас или неког од ваших колега (који су набројани испод), потребно је да се јавите референту смештаја у дому како би била избегнута могућност да се грип прошири.

### **Сиптоми заразе грипом А (Н1Н1) су:**

**- повишена телесна температура**

**- кашаљ**

**- цурење из носа**

**- мучнина и повраћање**

## Мере и активности везане за пандемију грипа А(Н1Н1)

Написао Administrator

среда, 04 новембар 2009 10:50 - Ажурирано среда, 04 новембар 2009 12:13

---

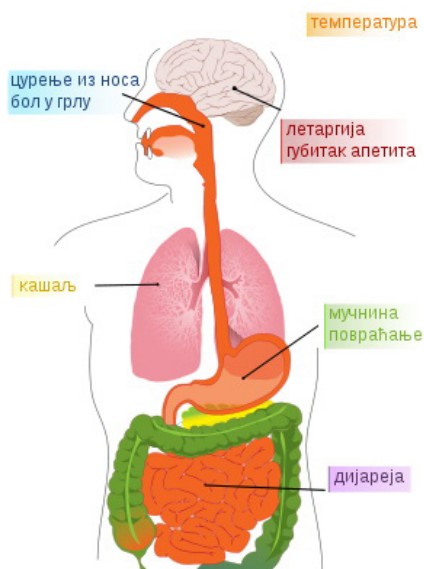
- бол у грлу

- главобоља

- умор

- болови у мишићима и костима

### Симптоми свињског грипа



Епидемиолошка ситуација новог грипа А(Н1Н1) се тренутно оцењује као несигурна, а регистрањем прве епидемије у колективу прерашће у неповољну. У току су припреме за организовање едукација у свим сегментима друштва, са аспекта мера превенције и поступака који би помогли у спречавању и сузбијању ширења новог вируса грипа. Општи циљ едукације састоји се у томе да се смањи погубни утицај пандемије на становништво,

## Мере и активности везане за пандемију грипа А(Н1Н1)

Написао Administrator

среда, 04 новембар 2009 10:50 - Ажурирано среда, 04 новембар 2009 12:13

али и на социјалне и економске функције друштва.

Сам процес обезбеђивања функционисања организације почиње са једне стране сагледавањем процеса који су витални за опстанак организације односно процеса који су неопходни корисницима услуга и са друге стране расположивим ресурсима организације (кадровским, материјалним...)

Неопходно је да сви запослени који ће бити укључени у успешно спровођење акционог плана, буду упознати са детаљима који се односе на њихове задатке у организацији као и са глобалним плановима организације током пандемије.

У кризним ситуацијама људске реакције су често различите од појединца до појединца. Последње што је потребно је ширење панике, игнорантско понашање или пак површно приступање проблему.



У циљу превенције предвиђена је набавка средстава за дезинфекцију и набавка заштитних маски. Уколико би се број оболелих запослених радника повећао преко 30%, Студентски центар Ниш прати ситуацију. Студентски центар Ниш ће непрекидно пратити епидемиолошку ситуацију и понашаће се сходно.

### ЛИЦЕ ОДГОВОРНО ЗА СПРОВОЂЕЊЕ АКЦИОНОГ ПЛАНА

Име и презиме                      Братислав Миљковић  
Функција у организацији        Лице за безбедност и здравље на раду  
Контакт телефон                    018/501-179, лок.317; 064/87 17 032

## Мере и активности везане за пандемију грипа А(Н1Н1)

Написао Administrator

среда, 04 новембар 2009 10:50 - Ажурирано среда, 04 новембар 2009 12:13

---

Алтернативни телефон 063/10 22 992